



TÜRKİYE İŞ KURUMU
AKTİF İSTİHDAM PROGRAMLARI

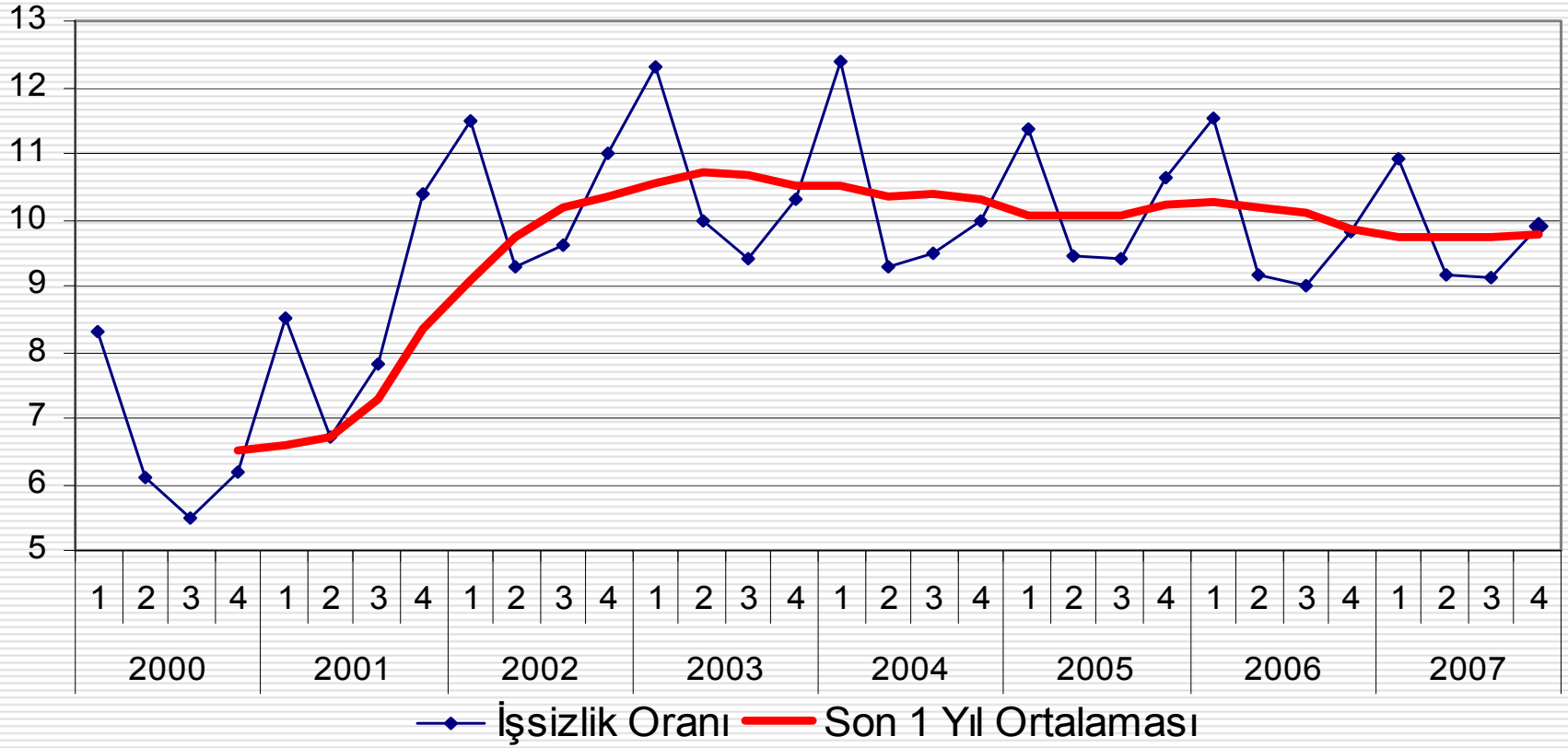
FERUDUN GİRESUN
İŞKUR - İŞGÜCÜ UYUM DAİRESİ BAŞKANI

İŞGÜCÜ PİYASASI TEMEL GÖSTERGELERİ

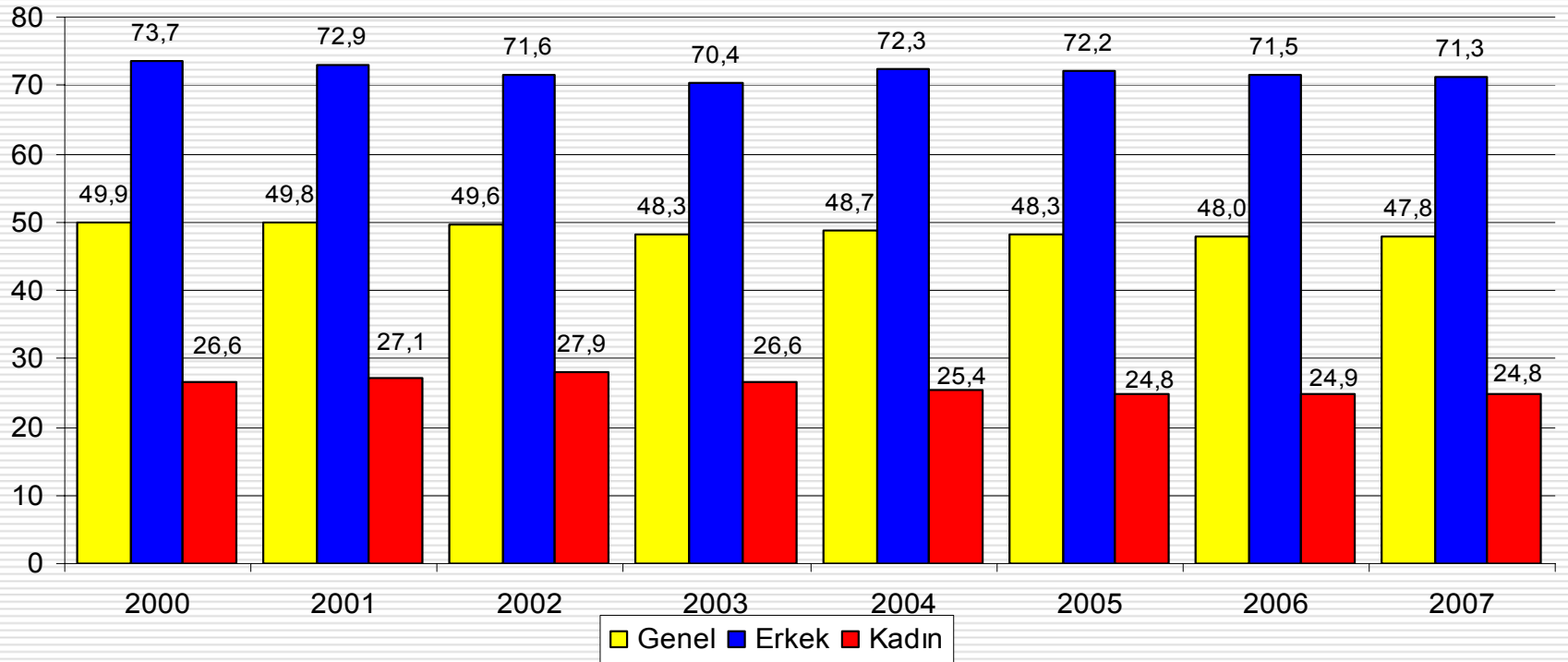
	2006	2007	2008*
Kurumsal Olmayan Nüfus (Bin)	68.133	68.897	69.435
15 ve daha yukarı yaştaki nüfus	48.485	49.215	49.752
İşgücü (Bin)	23.250	23.523	23.249
İstihdam Edilenler (Bin)	20.954	21.189	20.752
İşsiz (Bin)	2.295	2.333	2.496
İşgücüne Katılma Oranı (%)	48	47;8	46;7
İşsizlik Oranı (%)	9,9	9,9	10,7
İstihdam Oranı (%)	43,2	43,1	41,7
Kayıtdışı İstihdam Oranı (%)	48,5	46,9	43,4
Eksik İstihdam Oranı (%)	3,6	3,2	3,6
İşgücüne dahil olmayanlar (Bin)	25.235	25.692	26.503
Genç nüfusta İşsizlik Oranı (%)	18,7	19,6	19,5

*2008 Yılı Mart Dönemi-TÜİK

İŞSİZLİK (%)



İŞGÜCÜNE KATILMA ORANI (%)



İŞGÜCÜ PİYASASININ TEMEL SORUNLARI

Ülkemizde;

- İşsizlik oranı hala yüksektir (% 10,7),
- İşgücüne katılma (% 46,7) ve istihdam oranları (% 41,7) düşüktür,
- Eğitim sistemi ile işgücü piyasası arasındaki ilişki yeterince kurulamamaktadır,
- Ekonomi yeterli düzeyde istihdam yaratamamaktadır,
- Mevcut istihdamın büyük bir kısmı kayıt dışıdır (% 43,4).

Bu sorunların çözümlenmesi ve işsizlikle mücadelede;

- Yatırımı teşvik edici makro tedbirler,
- piyasaları düzenleyen yasal çerçeve,
- istihdam yaratan ekonomik büyüme,
- mesleki eğitim politikası vs. veri alındığında

AKTİF İŞGÜCÜ PROGRAMLARI

önemli bir araç durumundadır.

AKTİF İŞGÜCÜ PROGRAMLARI

- İşgücü piyasası bilgi sisteminin oluşturulduğu,
 - Mesleki rehberlik ve danışmanlık hizmetinin verildiği,
 - İş arama becerilerinin geliştirildiği,
 - İş piyasası ihtiyaçlarına göre meslek eğitiminin ve yeniden eğitimin sağlandığı,
 - Kamu yararına geçici işlerin yaratıldığı,
 - İşgücü talebini arttırıcı ücret ve sosyal güvenlik desteklerinin verildiği
- işgücü piyasasına müdahale edici tedbirler olarak ifade edilebilir.

AKTİF İŞGÜCÜ PROGRAMLARININ ETKİLERİ

➤ KATILIMCILAR ÜZERİNDEKİ ETKİLERİ;

- Mesleki eğitim yoluyla bireylerin niteliklerindeki artışla;
 - Bireylerin gelirindeki artış
 - Bireylerin istihdam düzeylerinin iyileşmesi

➤ SOSYAL ETKİLERİ;

- Politikalar aracılığıyla sosyal eşitliğin geliştirilmesi
- Sosyal çevrenin iyileşmesi (suç oranlarının azalması)

➤ MALİ ETKİLERİ;

- Politikalara bağlı olarak vergi gelirlerinde meydana gelen değişiklikler
- Politikalara bağlı olarak kamu harcamalarında meydana gelen değişiklikler

➤ EMEK PİYASASI ÜZERİNDEKİ ETKİLERİ;

- Açık işler ile işçiler arasında doğru eşleşmenin sağlanması
- İşsizlik oranlarındaki ve işgücünün verimliliğindeki değişimler

AKTİF İŞGÜCÜ PROGRAMLARINI UYGULAMA GÖREVİ

4904 sayılı İŞKUR Kanunu gereğince;

- İşgücü piyasası verilerini derlemek, analiz etmek,
- İşgücü ihtiyaç analizlerini yapmak,
- İş ve meslek analizleri yapmak,
- İş ve meslek danışmanlığı hizmetleri vermek,
- İşgücü yetiştirme, mesleki eğitim ve işgücü uyum programları uygulamak,
- İstihdamdaki işgücüne eğitim seminerleri düzenlemek görevleri **İŞKUR'** a verilmiştir.

AKTİF İSTİHDAM POLİTİKALARI KAPSAMINDA GERÇEKLEŞTİRİLEN FAALİYETLER

İŞGÜCÜ YETİŞTİRME FAALİYETLERİ

İŞKUR,

Aktif İşgücü Programları çerçevesinde;

- İstihdam Garantili İşgücü Yetiştirme Kursları,
- Kendi İşini Kurmak İsteyenlere Yönelik Meslek Edindirme Kursları,
- Özürlülere Yönelik Mesleki Eğitim ve Rehabilitasyon Faaliyetleri,
- Hükümlü ve eski hükümlülerin Mesleki Eğitimine Yönelik Çalışmaları,
- İşsizlik Sigortası Kapsamında İşsizlere Verilen Eğitimleri,
- Toplum Yararına Çalışma Programlarını (TYÇP) düzenlemektedir.

Bunların yanı sıra *projeler* yoluyla da belirli alanlarda işgücü yetiştirme hizmetleri verilmektedir.

İŞGÜCÜ YETİŞTİRME FAALİYETLERİ KAPSAMINDAKİ PROJELER

- Özelleştirme Sosyal Destek Projesi II
- Aktif İstihdam Tedbirleri (AİPP)- 2 Projesi
- Ceza Paraları Kaynaklı Projeler

İŞGÜCÜ YETİŞTİRME FAALİYETLERİNİN HEDEF KİTLESİ

Hedef Kitle

- Kuruma kayıtlı işsizler
- İşsizlik sigortası fonundan işsizlik ödeneği alanlar
- Özürlü ve Hükümlü / Eski Hükümlüler
- Özelleştirme sonucu işsiz kalanlar

İŞGÜCÜ YETİŞTİRME KURSLARINA KATILMA ŞARTLARI

Kurslara katılabilmek için;

- Kuruma kayıtlı işsiz olmak,
- 15 yaşını bitirmiş olmak,
- En az ilköğretim okulunu bitirmiş olmak,
- İşverenin yetiştirilecek meslek için belirlediği özel şartlara sahip olmak gerekmektedir.

İŞBİRLİĞİ YAPILABİLECEK VE HİZMET SATIN ALINABİLECEK KURUM VE KURULUŞLAR

- Milli Eğitim Bakanlığına bağlı eğitim ve öğretim kurumları,
- Üniversiteler,
- Özel eğitim kurumları ve özel eğitim işletmeleri,
- Özel kesim işyerleri,
- Eğitim veya rehabilitasyon amacıyla kurulmuş firmalar,
- Eğitim için gerekli mekan ve donanıma sahip dernek, vakıf, işçi, işveren, esnaf ve meslek kuruluşları, meslek birlikleri ve benzeri kurumlar ve kuruluşlar,
- Kamu kurum ve kuruluşları, döner sermayeli kuruluşlar,
- Özel kanunla kurulan banka ve kuruluşlar ile bunlara bağlı işyerleri.

HİZMET SATIN ALINIRKEN ÖDENEBİLECEK KALEMLER

➤ *Doğrudan temin ve açık ihale* yollarıyla hizmet alınan kurslarda; alım öncesi belirlenen ortalama maliyet doğrultusunda;

- i) Eğitici giderleri,
- ii) Temrin giderleri
- iii) Genel giderleri
- iv) Kursiyer cep harçlıkları
- v) İş kazası ve meslek hastalıkları primleri

➤ *İşbirliği ile düzenlenen* kurslarda;

- i) Kursiyer cep harçlıkları,
- ii) İş kazası ve meslek hastalıkları primleri

MESLEKİ EĞİTİM FAALİYETLERİNİN FİNANSMANI

- Kurum Bütçesi,
- İşsizlik Sigortası Fonu,
- Özürlü ve Eski Hükümlü Çalıştırmayan İşverenlerden Kesilen Ceza Paraları,
- Uluslararası kurum ve kuruluşlarla yapılan işbirliği sonucunda yürütülen projeler için sağlanan **hibe ve krediler.**

İŞ VE MESLEK DANIŞMANLIĞI FAALİYETLERİ

Kişilerin özellikleri ile mesleklerin gerektirdiği nitelik ve şartları karşılaştırarak;

- Bireyin istek ve durumuna en uygun iş ve mesleği seçmesinin,
- Bu meslekle ilgili eğitim imkanlarından yararlanmasının,
- İşe uyumunun sağlanması ve işe yerleştirilmesiyle ilgili sorunların çözümüne sistemli olarak yardım edilmesinin

amaçlandığı İş ve Meslek Danışmanlığı Hizmetleri, 52 ilde 57 *Meslek Bilgi Merkezleri (MBM)* ve 32 ilde 35 *İş ve Meslek Danışmanlığı Servisleri (İMD)* ile gerçekleştirilmektedir.

İŞ VE MESLEK DANIŞMANLIĞI FAALİYETLERİ KAPSAMINDA;

İş ve meslek seçme aşamasında bulunan genç ve yetişkinlerin doğru ve gerçekçi kararlar almalarına yardımcı olmak amacıyla;

- Bireysel, sınıf ve grup görüşmeleri yapılır,
- Veli toplantıları düzenlenir,
- Genç ve yetişkinlerin yetenek, ilgi, kişilik özellikleri vb. özelliklerini tanımlarına yardımcı olunur,
- İhtiyaç sahiplerinin yararlanmaları amacı ile meslekler ve eğitim kurumları ile ilgili bilgi kaynakları geliştirilir,
- Meslekler ve mesleki eğitim yerleri hakkında bilgi verilir,
- İş arayan ve\veya çalışma hayatına yeni girecek olanlara iş arama becerilerinin geliştirilmesi faaliyetlerinde bulunulur.

MESLEK BİLGİ MERKEZLERİ

Meslekler, mesleki eğitim yerleri, çalışma hayatıyla ilgili bilgileri içeren bilgi kaynaklarının bulunduğu ve bu kaynakların ihtiyaç sahiplerinin kullanımına sunulduğu merkezlerdir.

MESLEK BİLGİ MERKEZİ BİLGİ KAYNAKLARI

- **MESLEK BİLGİ DOSYALARI,**
- **EĞİTİM-ÖĞRETİM BİLGİ DOSYALARI,**
- **BÖLGESEL EĞİTİM - ÖĞRETİM BİLGİ DOSYALARI,**
- **MESLEK TANITIM KİTAPÇIKLARI,**
- **MESLEK TANITIM CD'si,**
- **HİZMETİ TANITICI BROŞÜR VE AFİŞLER.**

MESLEK DANIŞMA KOMİSYONU (MEDAK)

- Başkanlığı ve sekreteryası Çalışma ve Sosyal Güvenlik Bakanlığı adına Kurumumuz (İŞKUR) tarafından yürütülen MEDAK, *Mesleki Bilgi, Rehberlik ve Danışmanlık Hizmetleri İş Birliği Protokolü'nün* tarafları arasında gerekli işbirliği ve koordinasyonu sağlar.
- Meslek bilgi merkezlerinde kullanılanmakta olan meslek bilgi dosyaları MEDAK tarafından onaylanır. Bugüne kadar **672** adet meslek bilgi dosyası onaylanmıştır.

MESLEKİ BİLGİ, REHBERLİK VE DANIŞMANLIK HİZMETLERİ İŞBİRLİĞİ PROTOKOLÜ

*Kurumlar arasında eşgüdüm ve işbirliği 26.10.2004 tarihinde imzalanan
MBRD Hizmetleri İşbirliği Protokolü ile resmileştirilmiştir.*

Protokolün tarafları:

- **MEB** Milli Eğitim Bakanlığı,
- **ÇSGB** Çalışma ve Sosyal Güvenlik Bakanlığı,
- **İŞKUR** Türkiye İş Kurumu Genel Müdürlüğü,
- **DPT** Devlet Planlama Teşkilatı Müsteşarlığı,
- **TÜİK** Türkiye İstatistik Kurumu Başkanlığı,
- **YÖK** Yüksek Öğretim Kurulu Başkanlığı,
- **KOSGEB** Küçük ve Orta Ölçekli Sanayi Geliştirme ve Destekleme İdaresi Başkanlığı,
- **MPM** Millî Prodüktivite Merkezi Başkanlığı,
- **TOBB** Türkiye Odalar ve Borsalar Birliği
- **TİSK** Türkiye İşveren Sendikaları Konfederasyonu,
- **TESK** Türkiye Esnaf ve Sanatçârları Konfederasyonu,
- **TÜRK-İŞ** Türkiye İşçi Sendikaları Konfederasyonu.

İŞLETMELERDE EĞİTİM FAALİYETLERİ

İşletmelerde Eğitim Faaliyetleri ile;
İşgücünün işletme ve verimlilik kültürü, kalite ve iş güvenliği bilinci arttırılarak işgücünün performansının artırılmasına katkı sağlanmasının yanı sıra, ilk ve orta kademe yöneticilerinin yöneticilik ve eğiticilik niteliklerinin geliştirilmesine yönelik eğitimler verilmesi

amaçlanmaktadır.

**“İSTİHDAM PAKETİ”
KABUL EDİLMİŞTİR.**

İSTİHDAM PAKETİ (1)

Özörlü, eski hükümlü ve terör mağduru çalıştırma zorunluluęu:

- İşverenler, elli veya daha fazla işçi çalıştırdıkları özel sektör işyerlerinde % 3 özörlü, kamu işyerleri ise % 4 özörlü ve % 2 eski hükümlü işçiyi meslek, beden ve ruhi durumlarına uygun işlerde çalıştırmakla yükümlüdür.
- Özel sektör işverenlerince çalıştırılan Sosyal Sigortalar Kanununa tabi özörlüler ile Korunmalı İşyerlerinde çalıştırılan özörlü sigortalıların sigorta primine ait işveren hisselerinin tamamı ve de kontenjan fazlası özörlü çalıştıran, yükümlü olmadıkları halde özörlü çalıştıran işverenlerin bu şekilde çalıştırdıkları her bir özörlünün sigorta primine ait işveren hisselerinin % 50'si Hazinece karşılanır.
- Özel sektörde terör mağduru çalıştırma yükümlülüęü kaldırılırken, kamuda % 0.7 olan terör mağduru çalıştırma yükümlülüęü % 1'e çıkarılmıştır.

İSTİHDAM PAKETİ (2)

İşsizlik Sigortasına ilişkin bazı düzenlemeler:

- İşsizlik Sigortasının amacı; işsizlik sigortasına ilişkin kuralları ve uygulama esaslarını düzenlemek ve bu Kanunda öngörülen hizmetlerin verilmesini sağlamaktır.
- Günlük işsizlik ödeneği, sigortalının son dört aylık prime esas kazançları dikkate alınarak hesaplanan günlük ortalama brüt kazancının % 40'ıdır.

İSTİHDAM PAKETİ (3)

İşsizlik Sigortası Fonunun kullanımına ilişkin bazı düzenlemeler:

- 18-29 yaş arası gençler ile yaş şartı aranmaksızın 18 yaşından büyük kadınların sigorta primlerine ait işveren hisselerinin;
 - Birinci yıl için % 100'ü,
 - İkinci yıl için % 80'i,
 - Üçüncü yıl için % 60'ı,
 - Dördüncü yıl için % 40'ı,
 - Beşinci yıl için % 20'si İşsizlik Sigortası Fonundan karşılanacaktır.
- Sigortalı işsizler ile Kuruma kayıtlı diğer işsizlere verilecek olan iş bulma, danışmanlık, mesleki eğitim ve benzeri hizmetlere ilişkin giderler İşsizlik Sigortası fonundan karşılanacaktır. Bu giderlerin yıllık miktarı, işsizlik sigortası primi olarak bir önceki yıl içinde fona aktarılan Devlet payının % 30'unu geçemez. Bu oran Bakanlar Kurulu tarafından % 50'ye kadar arttırılabilir. Ancak işsizlik ödeneğinden yararlananlara yönelik hizmetlerde bu sınırlama dikkate alınmayacaktır.

26 ŞUBAT 2008 İTİBARIYLA

e-İŞKUR

**UYGULAMASINA
GEÇİLMİŞTİR.**

e-İŞKUR KAPSAMINDA VERİLEN HİZMETLER

İşe Başvuru ve İşe Yerleştirme Uygulama Sistemi kapsamında;

- İş arayanlar internet üzerinden kuruma kayıt olabilecekler, açık işleri görüp başvuru yapabilecekler,
- İşverenler ofislerinden işgücü istemi verebilecek, sistemde kayıtlı iş arayanları sorgulayabilecek, seçme-davet yapabilecek, iş başvurularını kabul edebilecek, işyerlerine eleman temin edebileceklerdir.

Aktif İşgücü Programları Uygulama Sistemi kapsamında;

- Kurum tarafından planlanan kurslara internet ortamından başvuru yapılabilecek,
- İşverenler kurumdan kurs talebinde bulunabilecekler,
- İşverenler internet üzerinden Türkiye İş Kurumunun vermiş olduğu seminer hizmetlerini sorgulayıp bu seminerleri talep edebileceklerdir.

İşgücü Piyasası Araştırmaları Uygulama Sistemi kapsamında;

- İşverenler yasal zorunlulukları nedeniyle vermeleri gereken bilgileri Kuruma kolayca ulaştırabilecekler,
- İşgücü piyasası bilgilerine ihtiyaç duyan tüm kullanıcılar bilgilere kolayca ulaşabileceklerdir.

İş Kaybı Tazminatı ve İşsizlik Sigortası Uygulama Sistemi kapsamında;

- İşsizler ve işverenler internet üzerinden Talep Dilekçesi/ İşveren Bildirgesi girebilecekler,
- İşsizler ve işverenler girmiş oldukları talep dilekçeleri veya bildirgeleri internet üzerinden takip edebilecekler ve sonuçlarını görebilecekler,
- Aldıkları ödemeleri ve alacakları ödemeleri sorgulayabilecekler, bildirgelerindeki işlemleri anında takip edebileceklerdir.

TEŞEKKÜRLER

FERUDUN GİRESUN

İŞKUR

İŞGÜCÜ UYUM DAİRESİ BAŞKANI

ferudun.giresun@iskur.gov.tr